

Vantell®

成为世界级的优质 建筑材料供应商

BECOME A WORLD-CLASS SUPPLIER OF HIGH-
QUALITY BUILDING MATERIALS

上海兹安经贸发展有限公司

苏州兹安材料科技有限公司

承德兹安材料科技有限公司

上海兹安经贸发展有限公司

地址:上海市宁国路313弄龙泽大厦2号502室

电话:021-55809962

传真:021-55809763

邮箱:info@vantell.cn



Vantell®

上海兹安经贸发展有限公司

上海兹安经贸发展有限公司成立于 2001 年,拥有苏州兹安材料科技有限公司和承德兹安材料科技有限公司。公司在 *Vantell*® 品牌下有以下兹安预制墙板 (Vantell® Prefab Panel)、兹安围护结构湿汽管理系统 (Vantell® Bemcs)、兹安防雨幕墙/防水透湿布 (vantell® RainScreen/-HouseWrap) 和等压防雨幕墙等专利技术和产品。并利用以上专利技术和产品根据现代建筑科学理论,按照碳达峰、碳中和的绿色环保理念设计开发制造的一个创新的高性能非透光围护墙体系统 (含门、窗) 兹安墙体系统 (Vantell® Wall System),绿色的含湿汽管理系统的预制光伏一体板及装配式光伏墙体系统。

产品按照 ICC-ES AC38, ICC-ES AC148, AAMA711-20 规范设制造,拥有空气垫 (vantell® Air-mat) 技术等二十多项发明和实用新型专利,是拥有完整自主知识产权的国家高新技术企业。产品出口欧美、韩国、南美等近二十多个国家和地区,产品广泛应用于木结构、钢结构、被动房的围护结构中提高房屋使用寿命,节约能源。

兹安围护结构湿汽管理系统 (Vantell® Bemcs)

兹安围护结构湿汽管理系统 (Vantell® Bemcs) 从湿汽的来源分析,基于地理位置的不同,根据世界建筑技术的发展要求,按 ICC-ES-AC38、ICC-ES-AC148、AAMA711-20 规范要求研发和生产由防水层、隔汽层、湿汽扩散阻隔层、通风结构组成的 *Vantell*® (Building Envelop Moisture Contral System) 系统。

Vantell® Bemcs® 是一个整体性的围护结构湿汽管理系统解决方案,是各种技术和产品的组合,核心技术的许多产品具有发明专利和实用新型专利,是世界上首创。用湿汽管理的整体解决方案,将大量具有专利技术 *Vantell*® 产品经过合理的配置组成了:外墙薄膜防水气密性组件、泛水组件、门、窗、外墙管道气密性组件、内墙薄膜气密性组件、屋面防水气密性组件。



兹安预制一体板及墙体系统 (Vantell® Wall System)

1. 兹安墙体系统内含围护结构湿汽管理系统,具有防水、透湿、防火、隔热、保温、饰面可选的工厂预制的外墙外保温装饰一体板,在工地现场安装完成兹安预制墙板是一种高性能的围护结构,可以根据不同气候带的项目进行结构设计,模拟、计算、分析、优化。客户展示未来若干年内墙体整体的含水量,在发生霉变、冻融、金属构件腐蚀及保温层保温效率的数据,对建筑围护结构性能会有直观和了解。

2. 兹安墙体系统 (Vantell®Wall System) 中的兹安预制墙板在工厂高度的预制,生产把根据气候因素的不同功能设计、安装各功能性的防水层、气密层、湿汽扩散阻隔层、保温层、隔热层、覆面板、饰面板及防雨幕墙体系。同时可以根据设计需要安装门窗,并作气密性处理。

保温层和隔热层使用防火性能良好的气凝胶和石墨聚苯板高效保温材料,安装在双空腔双保温结构中,可以达到A级防火的性能,同时在墙体各功能层的保护下保温效率持续高效,完全的工厂预制作业,墙板的生产效率大幅提高,成本下降,质量相较于现场作业大大提高,并有利于检验和运输。

3. 由于兹安墙体系统 (Vantell®Wall System) 中的墙板已经在工厂高度的预制化,墙板和主体结构的连接和密封是整个墙体系统性能和安全的另一个重要因素,墙板和主体结构连接采用可靠的物理连接,由于工厂预制安装尺寸可控、安全可靠。同时免除了脚手架的设备,安装成本下降,工期大大缩短。连接处考虑水密和气密控制构件。同时考虑断热桥措施,板之间的热胀冷缩的尺寸变形,保持整个墙体的水密性和气密性。



兹安预制光伏一体板及墙体系统 (vantell® BiPv Wall System)

运用光伏板来作为兹安预制墙板的饰面板形成有效的主动式清洁能源加被动式超低能耗墙板。兹安预制光伏一体板，就是将光伏产品集成到兹安预制墙板上，内有兹安建筑围护结构湿汽管理系统，利用WuFi软件根据不同地区的项目，进行墙体系统的热湿非稳态模拟、计算和分析，给墙体系统设计合理的防水层、气密层、湿汽扩散层、阻隔层、通风层、保温层，使兹安预制光伏一体板保温效率长期高效，结构的耐久性和安全性得到保证。外有光伏板做为饰面板可以利用太阳发电，光伏板吸收太阳能转化为电能，因此，发展太阳能光伏建筑一体化，可以“节能减排”，真正做到零能耗甚至是负能耗。这样的产品更加符合碳达峰、碳中和的绿色环保建筑设计理念。



兹安湿汽管理系统 产品介绍

兹安墙体系统



精英板

将具有防水、排湿、透汽功能的自粘型材料与具有防火、结构性能的硫氧镁板进行复合，在不相互影响性能的情况下，作为会自主呼吸的覆面墙板进行使用，给与建筑物整体围护结构全生命周期性能保护。

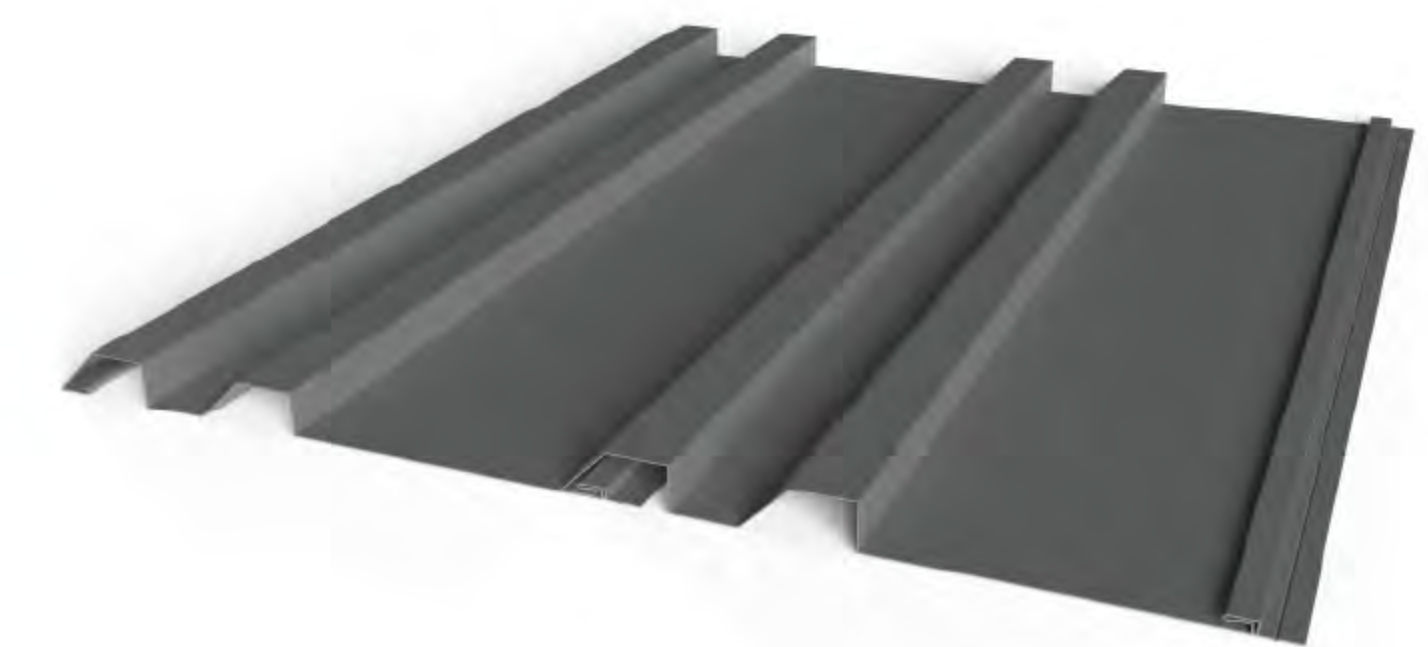
精英板（覆面防火保温一体板）

由自粘型防水透湿布、硫氧镁板、聚氨酯复合而成，具有防火、保温、防水、透湿、结构等高效性能，作为新建及节能改造建筑覆面板使用，给予建筑整体全生命周期性能保护。



天神板

由 TPO、镀锌板复合而成，具有 80% 热量反射、防水、接缝热熔焊接等性能，作为节能屋面及墙面新型饰面材料。

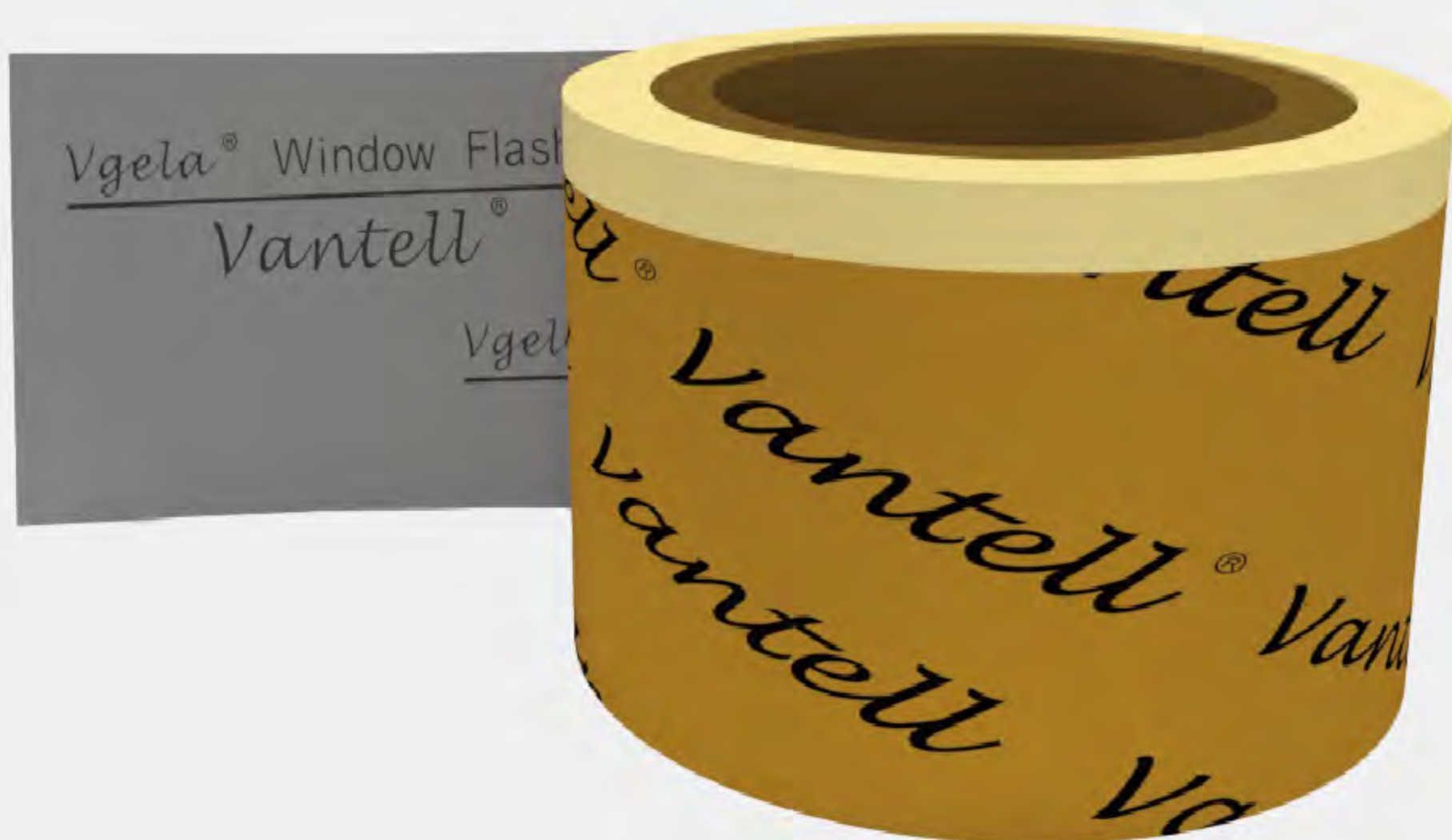


天神保温一体板

由 TPO、镀锌板、聚氨酯复合而成，具有 80% 热量反射、防水、保温等性能，作为新型屋面、墙面保温材料，反射光照热量的同时，起到了室内隔热节能的效果。

兹安湿汽管理系统 产品介绍

胶带 (Flashing)



1. 封窗隔气胶带 (室内) (VWFAXP)

型号	规格 (mm)
VWFAXP-10023	100*23m
VWFAXP-15023	150*23m
VWFAXP-20023	200*23m

应用场景：作为一种自粘的防水隔汽膜，主要应用于超低能耗建筑的围护结构，门窗内侧，作为气密性隔汽材料使用。



2. 封窗抹灰隔气胶带 (室内) (VWFAYP)

型号	规格 (mm)
VWFAYP-10023	100*23m
VWFAYP-15023	150*23m
VWFAYP-20023	200*23m

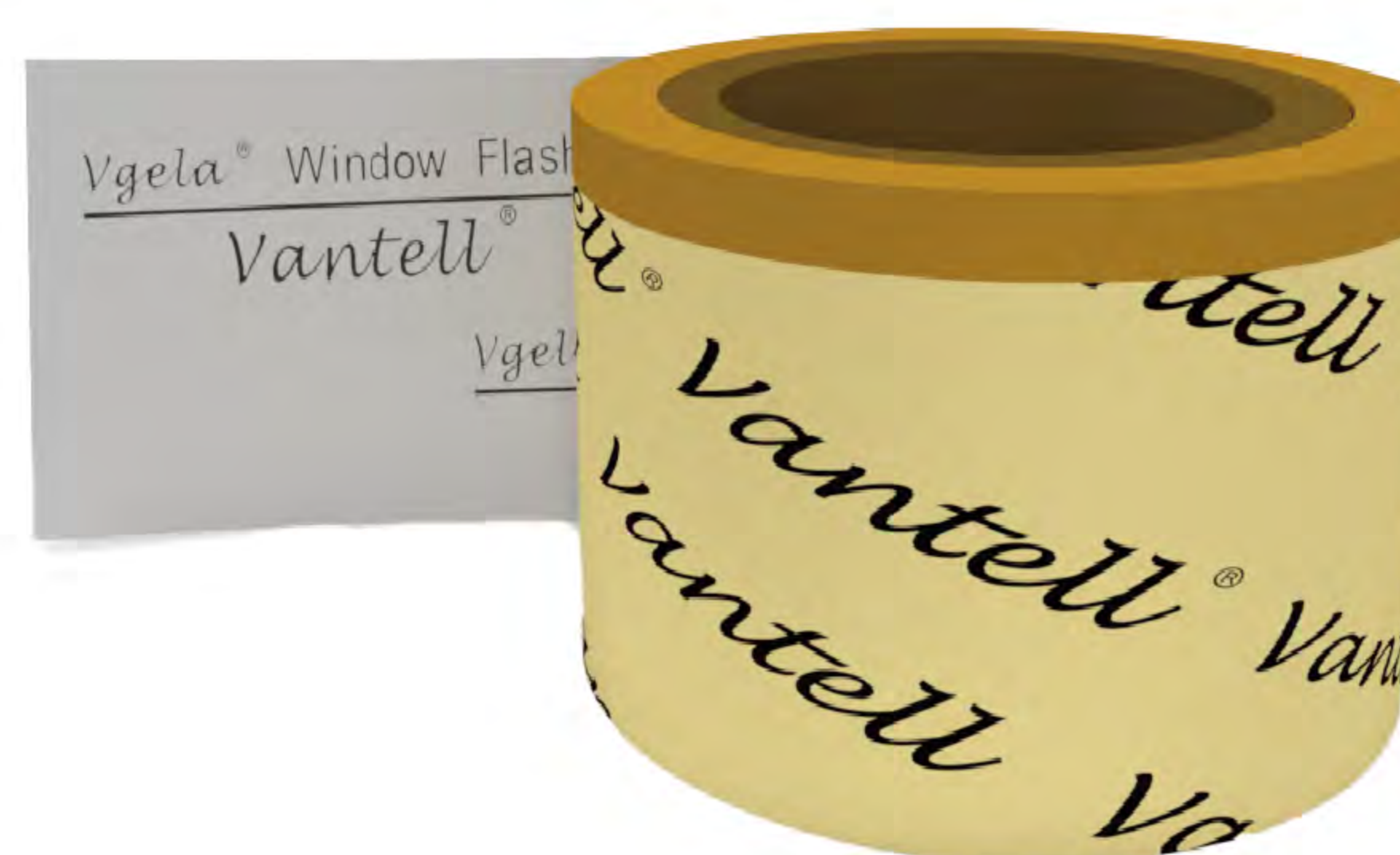
应用场景：作为一种自粘的防水隔汽膜，主要应用于超低能耗建筑的围护结构，门窗内侧，作为气密性隔汽材料使用，表面直接可以抹灰处理。



3. 封窗透气胶带 (室外) (VWFHXP)

型号	规格 (mm)
VWFHXP-10023	100*23m
VWFHXP-15023	150*23m
VWFHXP-20023	200*23m

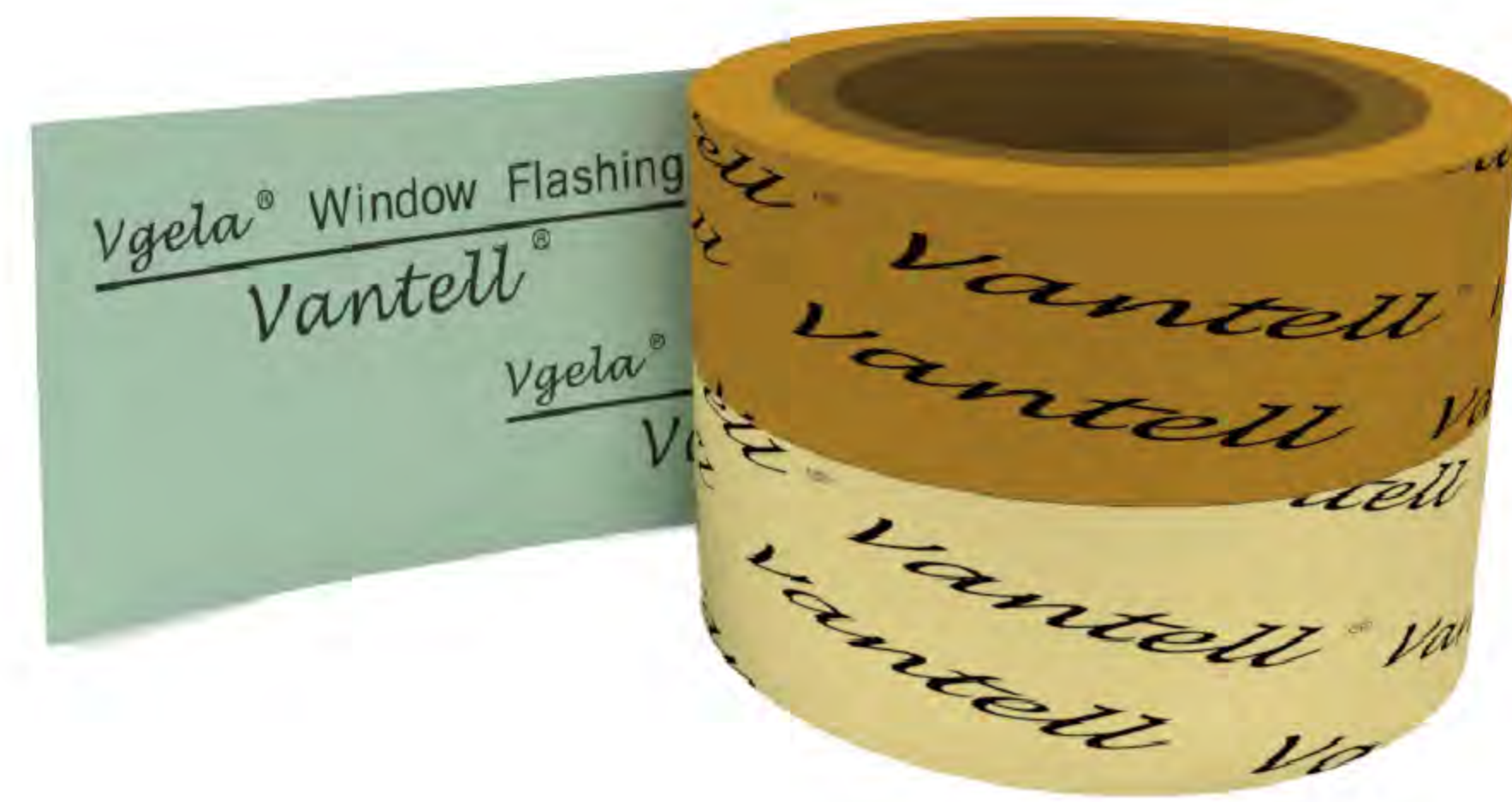
应用场景：作为一种自粘的防水透汽膜，主要应用于超低能耗建筑的围护结构，门窗外侧，作为气密性透汽材料使用。



4. 封窗抹灰透气胶带 (室外) (VWFHYP)

型号	规格 (mm)
VWFHYP-10023	100*23m
VWFHYP-15023	150*23m
VWFHYP-20023	200*23m

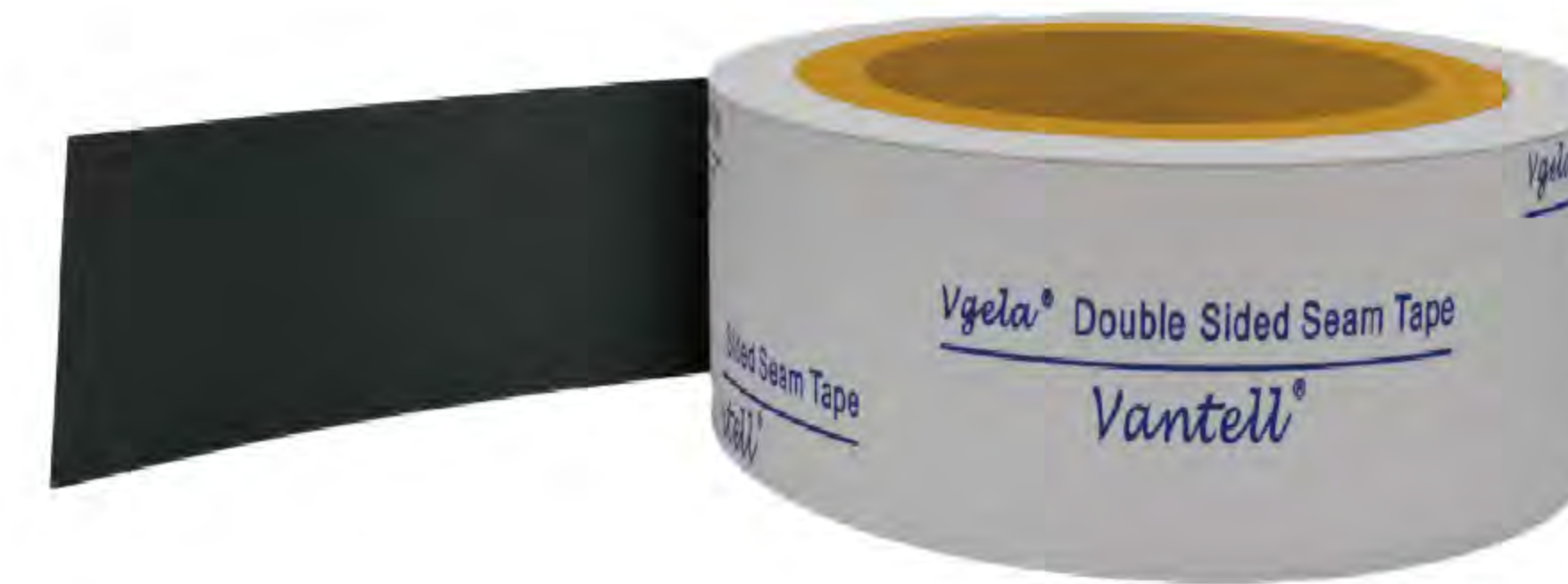
应用场景：作为一种自粘的防水透汽膜，主要应用于超低能耗建筑的围护结构，门窗外侧，作为气密性透汽材料使用，表面直接可以抹灰处理。



5. 封窗胶带 (VWFAXW)

型号	规格 (mm)
VWFAXW-10023	100*23m
VWFAXW-15023	150*23m
VWFAXW-22523	225*23m
VWFAXW-30023	300*23m

应用场景: 应用于围护结构中门窗外侧的防水气密处理。



8. 双面搭接胶带 (VDST)

型号	规格 (mm)
VDST-5020	50*20m

应用场景: 应用于各种防水透湿布、防水隔汽膜的双面搭接。



6. 防水丁基胶带 (VBT)

型号	规格 (mm)
VBT-5023	50*23m
VBT-10023	100*23m
VBT-15023	150*23m
VBT-22523	225*23m
VBT-30023	300*23m

应用场景: 高性能的防水材料, 主要就用于各个场景, 接缝和整面防水处, 应用于屋面、墙面、卫生间、露台等。



9. 单面搭接胶带 (VSST)

型号	规格 (mm)
VSST-5020	50*20m

应用场景: 应用于各种搭接材料界面, 接缝处的气密性处理。



7. 双面丁基胶带 (VDSBT)

型号	规格 (mm)
VDSBT-5023	50*23m
VDSBT-10023	100*23m

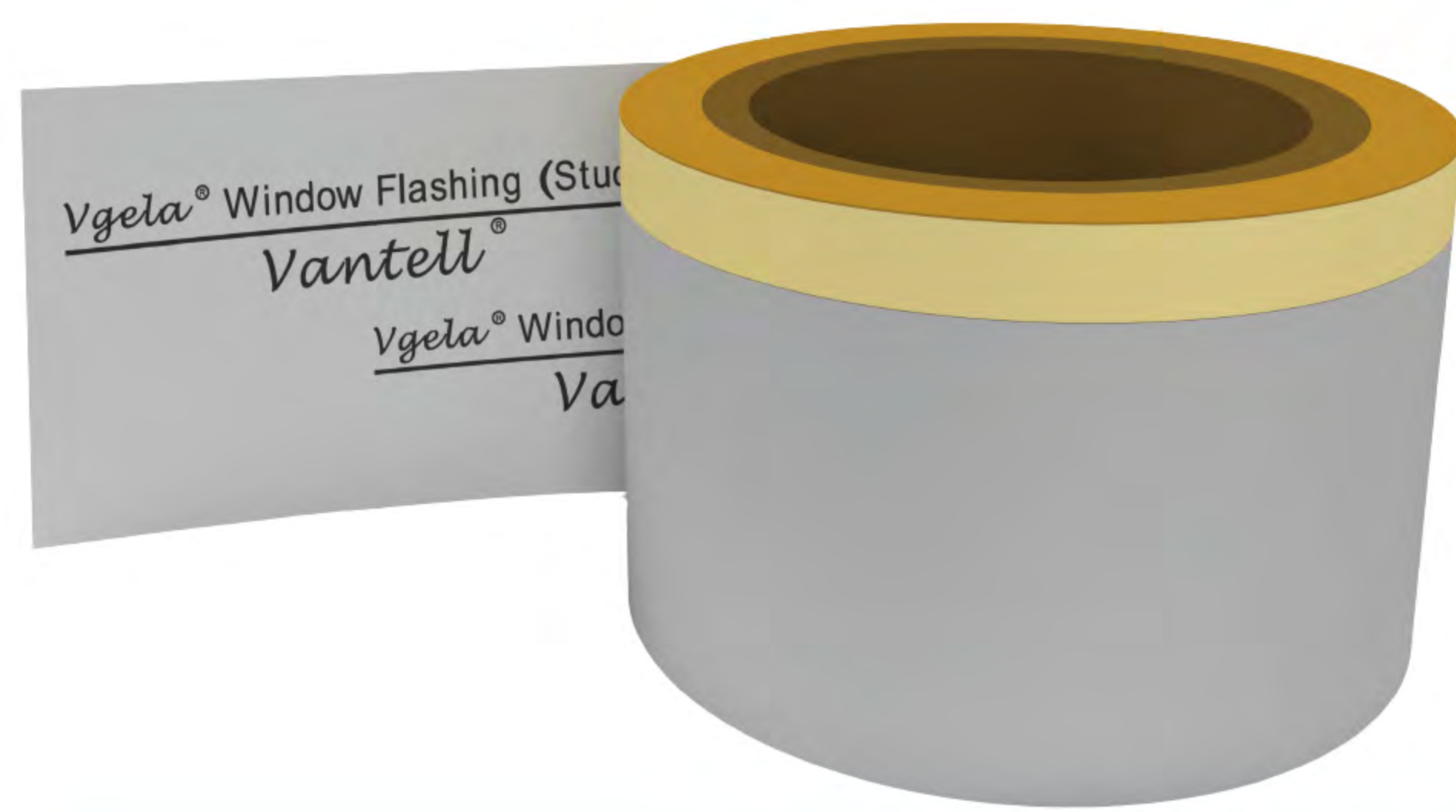
应用场景: 主要应用于各种材料界面的搭接, 应用于室内隔汽膜墙面和地面、吊顶处搭接。



10. 柔性胶带 (VFT)

型号	规格 (mm)
VFT-7610	76*10m
VFT-10010	100*10m
VFT-15010	150*10m
VFT-22510	225*10m
VFT-30010	300*10m

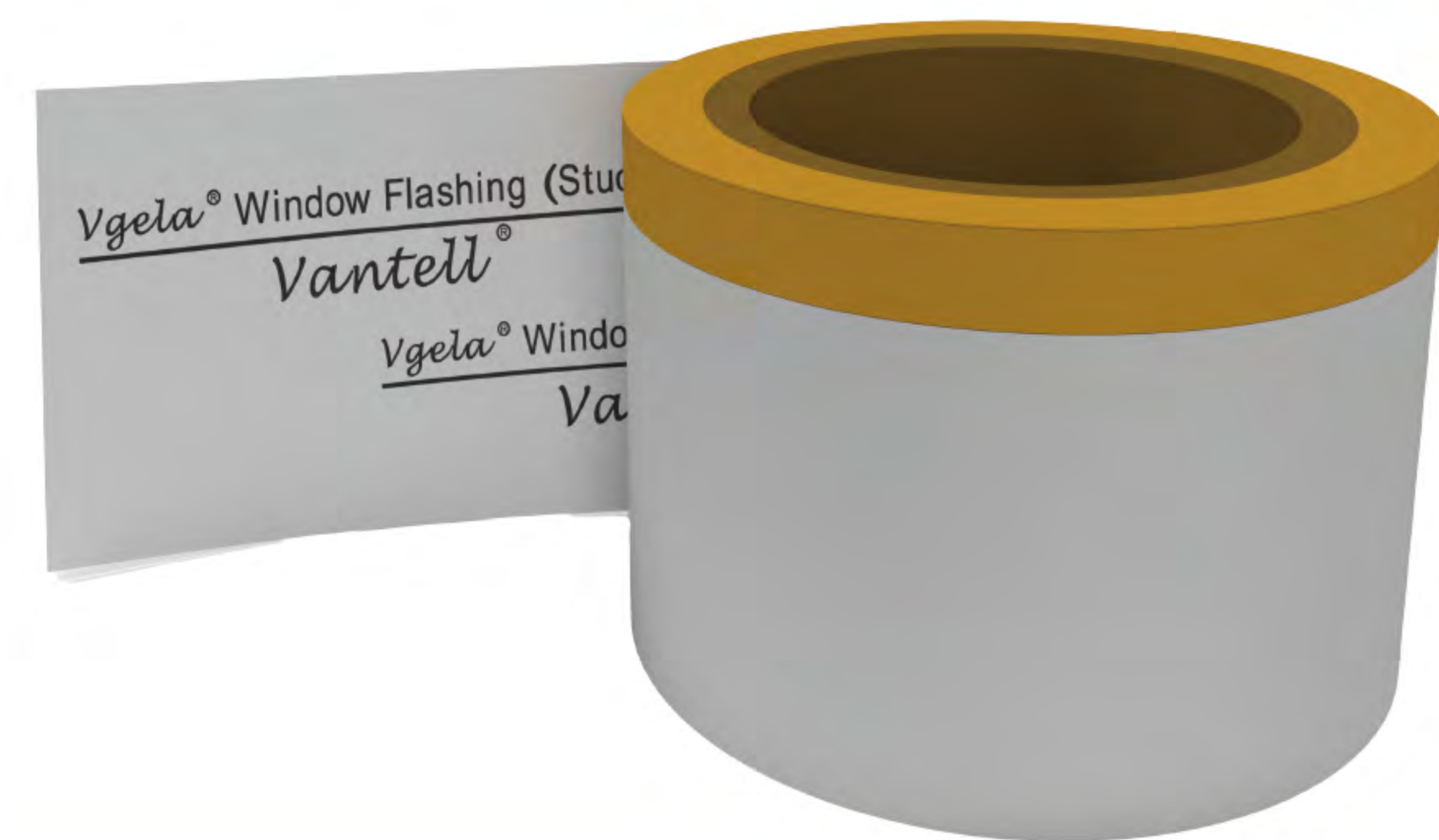
应用场景: 应用各种管道出屋面、墙面时的气密性处理。



11. 非自粘抹灰封窗透汽胶带 (VWPUHX)

型号	规格 (mm)
VWPUHX-10023	100*23m
VWPUHX-15023	150*23m

应用场景:作为一种非自粘的防水透汽胶带,主要用于超低能耗建筑的维护结构。门、窗外侧粘结环境较差的条件下使用。



12. 非自粘抹灰封窗隔汽胶带 (VWPUAX)

型号	规格 (mm)
VWPUAX-10023	100*23m
VWPUAX-15023	150*23m

应用场景:作为一种非自粘的防水隔汽胶带,主要用于超低能耗建筑的维护结构。门、窗内侧粘结环境较差的条件下使用。

13. 柔性管道泛水



Vantell 柔性管道泛水提供了持久、经济的解决方案用于密封穿过建筑物外墙的各种管道。Vantell 柔性管道泛水拥有自粘的特性,可以在各种不同的材料表面形成良好的管道密封,保护建筑围护结构不受雨水,湿气的影响。



兹安湿汽管理系统 产品介绍

防雨幕墙 (RainScreen)



1. 防雨幕墙 (VRS)

型号	规格 (mm)
VRS52363	1524*15.24m
VRS523101	1524*15.24m

应用场景：防雨幕墙形成的空腔打破毛细作用，有利于排水和通风，干燥围护结构中保温层的表面和抹灰面的背面，防止开裂，延长其使用寿命，同时保证能源效率的长期稳定性，防雨幕墙的立体结构可减少材料成本和安装成本。



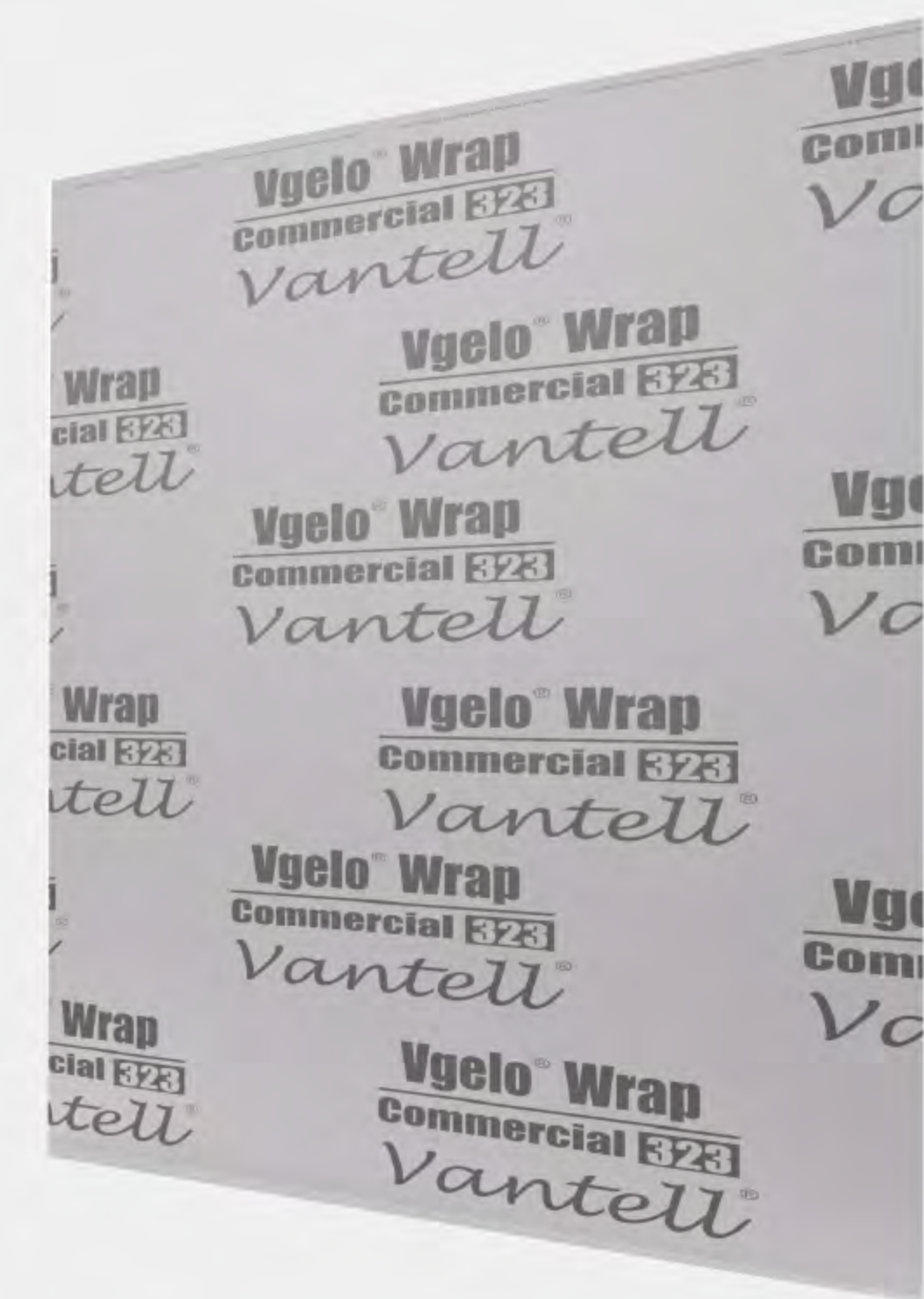
2. 可抹灰防雨幕墙(VRS-S)

型号	规格 (mm)
VRS-S52363	1524*15.24m
VRS-S523101	1524*15.24m

应用场景：将防雨幕墙和抹灰层网格组合而成，可以直接抹灰减少运输成本和施工成本，降低施工周期，综合成本大大降低。

兹安湿汽管理系统 产品介绍

防水透湿布 (Housewrap)



1.平面防水透湿布 (VWC)

型号	规格(mm)
VWC323	1524*30.48m

应用场景: 优良的防风、防雨性能, 可以作为防水层、气密层、湿汽扩散阻隔层组件, 应用于木结构、钢结构、混凝土结构建筑中, 长期抵御恶劣天气, 保护结构, 保温层和覆面板, 保持能源效率的长期有效性。



2.可排水防水透湿布 (VWD)

型号	规格(mm)
VWD52315	1524*30.48m

应用场景: 在保证平面防水透湿性能的基础上, 增加了排水通道, 打破毛细作用, 干燥饰面板背面和保温层, 更加有效地保证能源效率的长期有效性。



3.带防雨幕墙的防水透湿布 (VWD)

型号	规格(mm)
VWD52363	1524*15.24m
VWD523101	1524*15.24m

应用场景: 将平面防水透湿布和防雨幕墙组合而成, 同时具有两种产品的功能, 减少了运输和安装成本, 缩短了施工周期, 综合成本大大降低。



4.带防雨幕墙的防水透湿布(可抹灰)(VWDS)

型号	规格(mm)
VWDS52363	1524*15.24m
VWDS523101	1524*15.24m



应用场景:在带防雨幕墙的防水透湿布基础上增加了抹灰层结构,进一步提高施工效率,和降低综合成本。同时具有各自优良的性能。



6.具有综合功能的防水透湿卷材(防水、透湿、保温、隔汽、隔热、隔声、通风)(VALLVRS-T)

型号	规格(mm)
VALLVRS-T52363	1524*15.24m

应用场景:在保温材料要求不高的南方,高温、高湿地区使用,特别适宜于在旧房改造中使用。



5.具有综合功能的防水透湿卷材(防水、透湿、隔汽、隔热、隔声、通风)(VWLLVRS)

型号	规格(mm)
VWLLVRS52363	1524*15.24m

应用场景:同时具有防水、透湿、隔汽、隔热、隔声、通风等综合性能的集成卷材,将各种功能材料集成在一个产品中,降低运输、安装等各种成本,缩短施工周期,是综合性价比非常高的产品。



7.屋面防水透湿布 (VRU)

型号	规格(mm)
VRU4100	1219*30.48m

应用场景:在具有保温层的坡屋面上和隔气膜组合使用,具有大透湿量的特点,防水、透湿、防风雨。

兹安湿汽管理系统 产品介绍

防水隔汽膜 (Vapor Barrier)



1. 屋面防水隔汽膜 (VSRU)

型号	规格 (mm)
VSRU4100	1219*30.48m

应用场景: 在坡屋面上使用, 防水、隔汽、防风雨, 保护屋面, 长期抵御恶劣天气的侵袭, 使建筑长期健康、安全。



2. 自粘型屋面防水隔汽膜 (VSRU-SA)

型号	规格 (mm)
VSRU-SA4100	1219*30.48m

应用场景: 在坡屋面使用, 因为自粘在防水、防风、隔汽、防风雨、保护屋面的效果更佳, 施工更方便快捷, 缩短工期。



3. 室内隔汽膜 (VUMW)

型号	规格 (mm)
VUMW5100	1524*30.48m

应用场景: 用于墙体内侧阻隔湿气进入墙体, 在寒冷地区可以作为气密层使用。

附件:



4.地基隔汽膜 (VUMW)

型号	规格 (mm)
VUMW5100	1524*30.48m

应用场景:用于地基阻隔湿气进入室内和墙体底部,避免地基受湿气的侵蚀,使建筑寿命延长。



5.地基龙骨架隔汽膜 (VUMF)

型号	规格 (mm)
VUMF12	304.8*36m

应用场景:产品用于防止湿气进入龙骨架和墙体底部的空洞处,保护墙体木结构或轻钢结构及 OSB 板的底部使他们不受潮气的侵入。



1 .PU 密封胶

型号	规格 (ml)
VPU300	300

应用场景:应用各种窗户和墙体接缝之间的密封。



2 .MS 密封胶

型号	规格 (ml)
VMS300	300

应用场景:应用各种窗户和墙体接缝之间的密封。



3 .预压膨胀带

型号	规格 (mm)
VPET2025	20*25

应用场景:应用各种窗户和墙体接缝之间的密封。



4 .塑胶阴阳角

型号	规格 (mm)
VRACE12	126*126*103

应用场景:应用各种窗户和墙角之间的密封。

